

L'ÉVALUATION DE DÉBUT DE 6^e



QUI ?

TOUS LES ÉLÈVES DE 6^e

QUAND ?

ENTRE LE 1^{er} ET LE 19 OCTOBRE 2018



POURQUOI ? AVOIR UNE CONNAISSANCE PRÉCISE DES COMPÉTENCES DES ÉLÈVES AFIN DE LES AIDER À MIEUX APPRENDRE



COMMENT ?

SUR SUPPORT NUMÉRIQUE

(adapté pour les élèves en situation de handicap)

L'évaluation se déroule en
2 épreuves non consécutives

1

FRANÇAIS

1 heure*

- ✓ Compréhension de l'oral
- ✓ Compréhension de l'écrit
- ✓ Étude de la langue



MATHÉMATIQUES

1 heure*

- ✓ Nombres et calculs
- ✓ Grandeurs et mesures
- ✓ Espace et géométrie

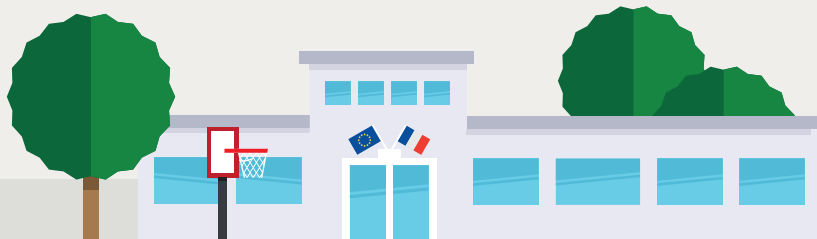


* Dont 10 minutes de préparation et 50 minutes de passation

Résultats

La correction est automatisée.
Un bilan individuel est partagé avec l'élève et sa famille.

Les informations recueillies sont **totalemment anonymes** en dehors de l'établissement.



POUR L'ÉCOLE DE LA CONFIANCE

