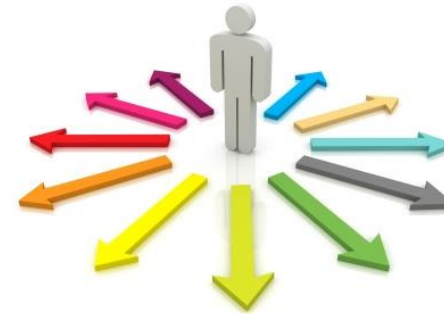


Après la 3^{ème}



Carole BULIN
Psy EN-Orientation

octobre 2018



Deux voies ► des passerelles

Voie professionnelle
(statut scolaire ou apprentissage)

Voie générale et technologique

Lycée professionnel ou CFA

Lycée général et technologique

**Bac
professionnel**

**Bac
technologique**

Bac général

CAP/A

T^{ale} professionnelle

T^{ale} technologique

T^{ale} générale

2^e année

1^{re} professionnelle

1^{re} technologique

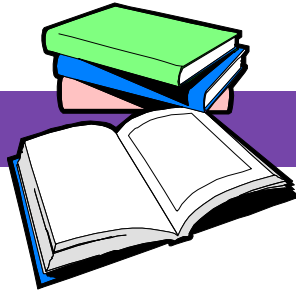
1^{re} générale

1^{re} année

2^{de} professionnelle

2^{de} générale et technologique

classe de 3e



LA VOIE PROFESSIONNELLE *Pour qui? Pourquoi?*

Pour des élèves attirés par des activités concrètes et pratiques

Pour des élèves qui veulent acquérir une expérience professionnelle

**Pour des élèves qui ont un projet professionnel:
Projet de métiers ou au moins de secteur professionnel**

**Pour des élèves qui souhaitent s'insérer rapidement dans la vie active (2 ou 3 ans
après la troisième)**

LE BAC PROFESSIONNEL

- Diplôme en **3 ans**
- Prépare à un **domaine professionnel**. Ex : commerce, agriculture, maintenance automobile...
- Environ 90 spécialités.
- En **Lycée professionnel** ou en CFA (plus rarement)
- Des cours d'enseignement général et d'enseignement professionnel (environ 50% des cours)
- **Des stages** : 22 semaines
- **Objectif** : insertion professionnelle ou poursuite d'étude en BTS (environ 30%)

Rentrée 2019 : réforme voie pro

La nouvelle seconde professionnelle sera structurée par **famille de métiers** pour permettre aux élèves de se spécialiser progressivement dans un métier avec une meilleure connaissance du champ professionnel auquel ils se destinent.

Une famille de métiers repose sur des compétences professionnelles communes à des spécialités de baccalauréat.

3 premières familles pour la rentrée 2019 :

- Métiers de la construction durable, du bâtiment et des travaux publics
- Métiers de la gestion administrative, du transport et de la logistique
- Métiers de la relation client (accueil-relation client, commerce- vente)

Le choix de la spécialité de bac pro se fera en fin de seconde professionnelle.

LE CAP

- Diplôme en **2 ans**
- Prépare à un **métier précis**. Ex : maçon, coiffeur, ...
- Environ 200 spécialités.
- En Lycée professionnel ou en **CFA** (plus souvent)
- Des cours d'enseignement général et d'enseignement professionnel (environ 60% des cours)
- Des **stages** : entre 12 et 16 semaines.
- **Objectif** : insertion professionnelle ou poursuite d'étude en Bac professionnel ou MC (mention complémentaire) ou autres...

L'APPRENTISSAGE



Temps partagé entre l'entreprise (3/4) pour la pratique et le CFA pour la théorie (1/4)

Statut salarié - contrat de travail

L 'élève doit trouver lui-même un employeur

Le contrat peut être signé à partir du 1er juillet. L 'élève signe un contrat avec l 'employeur dans les 15 jours qui suivent son 1er jour de travail

Il y a deux mois d 'essai

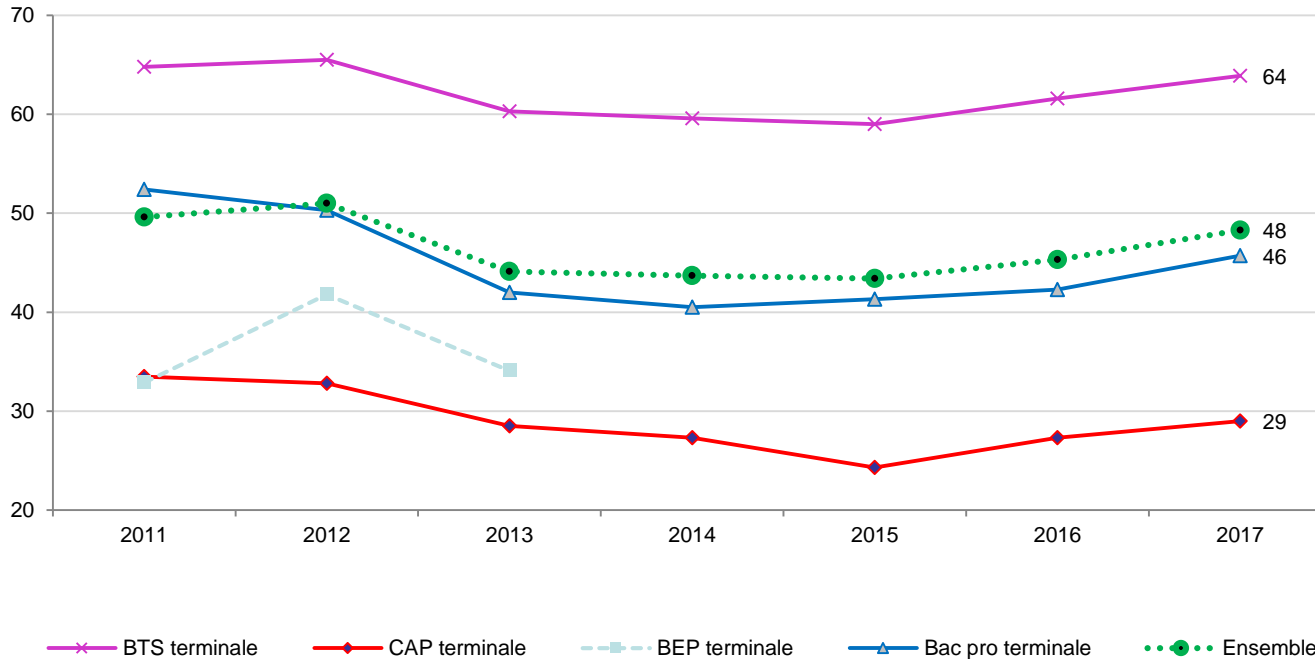
L'apprentissage ne doit pas être le seul vœu d'orientation. Il est impératif de prévoir une demande en LP

Le nombre de rupture de contrat entre juillet et décembre est élevé



Insertion professionnelle selon le niveau de formation (7 mois après la sortie)

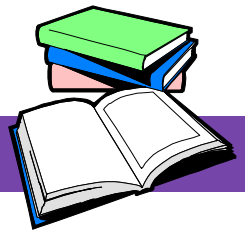
Taux emploi
(en %)



L'insertion professionnelle dépend du niveau de formation atteint et de la possession ou non du diplôme préparé.

Certains recrutements ne s'effectuent dans de bonnes conditions qu'à partir du niveau bac professionnel ou même BTS (comptabilité, commerce, mécanique, ...), quelle que soit la conjoncture.

Des métiers recrutent toujours des diplômés de CAP (bâtiment, hôtellerie...).



VOIE GENERALE ET TECHNOLOGIQUE

Pour qui? Pourquoi?

Pour des élèves qui sont à l'aise avec les disciplines générales

Pour des élèves qui s'intéressent à la théorie, aux disciplines abstraites

Pour des élèves qui souhaitent effectuer des études longues

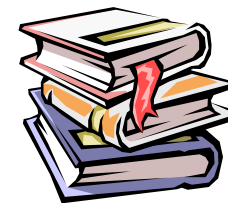
Pour des élèves ont besoin de temps pour réfléchir à leur projet

VOIE GÉNÉRALE → BAC GÉNÉRAL



Objectif poursuite d'études longues (Bac + 5)

- enseignement théorique et abstrait
- réfléchir / analyser / synthétiser
- argumenter / rédiger
- travail personnel important



- ✓ **analyser**
- ✓ **commenter**
- ✓ **argumenter**
- ✓ **rédiger**



VOIE GÉNÉRALE ➔ BAC GÉNÉRAL

Rentrée 2019 : réforme voie Gén

Enseignements communs

	Première	Terminale
FRANÇAIS / PHILOSOPHIE	4 h / -	- / 4 h
HISTOIRE GÉOGRAPHIE	3 h	3 h
ENSEIGNEMENT MORAL ET CIVIQUE	18 h / an	18 h / an
LANGUE VIVANTE A ET LANGUE VIVANTE B	4 h 30	4 h
ÉDUCATION PHYSIQUE ET SPORTIVE	2 h	2 h
ENSEIGNEMENT SCIENTIFIQUE	2 h	2 h
	16 h	15 h 30

Enseignements optionnels

- > Un enseignement en première
Deux enseignements possibles
en terminale
- > Libre choix
- > Durée **3 h**

Dès la première :

LANGUE VIVANTE C

ARTS

EPS

LANGUES ET
CULTURES DE
L'ANTIQUITÉ

En terminale uniquement :

MATHÉMATIQUES
EXPERTES

MATHÉMATIQUES
COMPLÉMENTAIRES

DROIT ET GRANDS
ENJEUX DU MONDE
CONTEMPORAIN

Enseignements de spécialité

	Au choix 3 spécialités		Au choix 2 spécialités	
	Première	Terminale	Première	Terminale
ARTS	4 h	6 h	4 h	6 h
BIOLOGIE, ÉCOLOGIE *	4 h	6 h	4 h	6 h
HISTOIRE GÉOGRAPHIE, GÉOPOLITIQUE ET SCIENCES POLITIQUES	4 h	6 h	4 h	6 h
HUMANITÉS, LITTÉRATURE ET PHILOSOPHIE	4 h	6 h	4 h	6 h
LANGUES, LITTÉRATURES ET CULTURES ÉTRANGÈRES	4 h	6 h	4 h	6 h
LITTÉRATURE, LANGUES ET CULTURES DE L'ANTIQUITÉ	4 h	6 h	4 h	6 h
MATHÉMATIQUES	4 h	6 h	4 h	6 h
NUMÉRIQUE ET SCIENCES INFORMATIQUES	4 h	6 h	4 h	6 h
PHYSIQUE CHIMIE	4 h	6 h	4 h	6 h
SCIENCES DE LA VIE ET DE LA TERRE	4 h	6 h	4 h	6 h
SCIENCES DE L'INGÉNIEUR	4 h	6 h**	4 h	6 h
SCIENCES ÉCONOMIQUES ET SOCIALES	4 h	6 h	4 h	6 h
	12 h	12 h	12 h	12 h

* Dans les lycées d'enseignement général et technologique agricole
avec des enseignements optionnels spécifiques

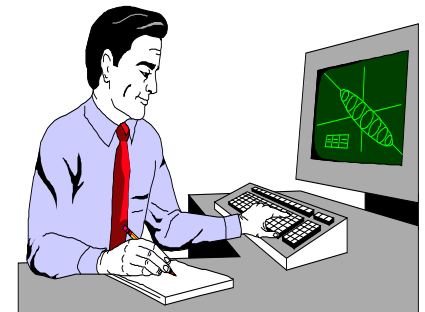
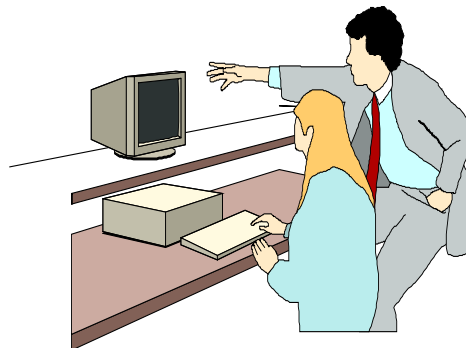
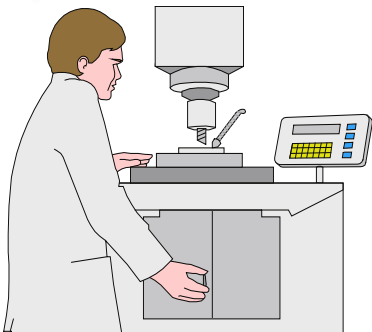
** Avec un complément de 2 h en physique

VOIE TECHNOLOGIQUE ➔ BAC TECHNOLOGIQUE

- ➔ enseignement appliqué
 - > observation > expérimentation
- ➔ travail en groupe et en autonomie
- ➔ travaux pratiques (T.P.) en laboratoire, en salle d'informatique, de technologie...



Objectif poursuite d'études en BTS ou DUT (Bac + 2)



VOIE TECHNOLOGIQUE → BAC TECHNOLOGIQUE

Choisir un domaine d'activité : 19 domaines possibles



8 séries de baccalauréats technologiques

certaines séries ayant plusieurs spécialités, options ou domaines d'approfondissement

STI2D
INDUSTRIE



4 spécialités

STL
LABORATOIRE



2 spécialités

STAV
AGRONOMIE



4 domaines
d'approfondissement

STMG
GESTION



4 spécialités


ST2S
SANTE-SOCIAL



STD2A
ARTS APPLIQUES



TMD
MUSIQUE-DANSE



2 options

STHR
Hôtellerie-Restauration



VOIE TECHNOLOGIQUE → BAC TECHNOLOGIQUE

Toutes les séries* Enseignements communs

	Première	Terminale
FRANÇAIS	3 h	-
PHILOSOPHIE	-	2 h
HISTOIRE GÉOGRAPHIE	1 h 30	1 h 30
LANGUE VIVANTE A ET LANGUE VIVANTE B	4 h	4 h
ÉDUCATION PHYSIQUE ET SPORTIVE	2 h	2 h
MATHÉMATIQUES	3 h	3 h
ENSEIGNEMENT MORAL ET CIVIQUE	18 h / an	18 h / an

* Sauf TDM et STAV

Enseignements optionnels

➤ Au choix en fonction de la série

Enseignements de spécialité

3 spécialités Première

STMG
Sciences et technologies du management et de la gestion

- sciences de gestion et numérique
- management
- droit et économie

ST2S
Sciences et technologies de la santé et du social

- physique chimie pour la santé
- biologie et physiopathologie humaines
- sciences et techniques sanitaires et sociales

STHR
Sciences et technologies de l'hôtellerie et de la restauration

- enseignement scientifique alimentation-environnement
- sciences et technologies culinaires et des services
- économie, gestion hôtelière

STI2D
Sciences et technologies de l'industrie et du développement durable

- innovation technologique
- ingénierie et développement durable
- physique chimie et mathématiques

TMD
Techniques de la musique et de la danse

- option instrument
- option danse

STL
Sciences et technologies de laboratoire

- physique chimie et mathématiques
- biochimie biologie
- biotechnologie ou sciences physiques et chimiques en laboratoire

STD2A
Sciences et technologies du design et des arts appliqués

- physique chimie
- outils et langages numériques
- design et métiers d'art

STAV Sciences et technologies de l'agronomie et du vivant

2 spécialités Terminale

- management, sciences de gestion et numérique avec 1 enseignement spécifique choisi parmi : gestion et finance ; mercatique ; ressources humaines et communication ; systèmes d'information et de gestion

- droit et économie

- chimie, biologie et physiopathologie humaines

- sciences et techniques sanitaires et sociales

- sciences et technologies culinaires et des services, enseignement scientifique, alimentation, environnement

- économie, gestion hôtelière

- ingénierie, innovation et développement durable avec 1 enseignement spécifique choisi parmi : architecture et construction ; énergies et environnement ; innovation technologique et éco-conception ; systèmes d'information et numérique

- physique chimie et mathématiques

- option instrument

- option danse

(Rénovation en cours)

- physique chimie et mathématiques

- biochimie biologie ou sciences physiques et chimiques en laboratoire

- analyse et méthodes en design

- conception et création en design et métiers d'art

(Dans les lycées d'enseignement général et technologique agricole avec des enseignements optionnels spécifiques)



La classe de 2^{nde} générale et technologique

Disciplines	Horaires rentrée 2019	Horaires 2018
Français	4h	4h
Histoire-géographie	3h	3h
LVA LVB	5h30	5h30
Mathématiques	4h	4h
Physique-chimie	3h	3h
SVT	1h30	1h30
EPS	2h	2h
EMC	18h annuelles	30 min / semaine
Sciences éco et sociales	1h30	---
Sciences numériques et technologie	1h30	---
AP (dont orientation)	Selon besoin	2h
HVC	10h	10h

Les élèves peuvent choisir un ou 2 enseignements optionnels **parmi ceux proposés dans leur établissement**

Enseignements optionnels (facultatifs) : 2 au maximum (1 général 1 technologique)	Horaires rentrée 2019	Horaires 2018
Enseignement optionnel général		
Langues et Cultures de l'Antiquité (latin ou grec)	3h	3h
Langue vivante C	3h	3h
Arts (Arts plastiques, cinéma-audiovisuel, danse, histoire des arts, musique, théâtre)	3h	1h30
EPS	3h	5h
Arts du cirque	6h	6h
Ecologie-Agronomie-Territoires-Développement durable	3h	3h



Enseignements optionnels (facultatifs) : 2 au maximum (1 général 1 technologique)	Horaires rentrée 2019	Horaires 2018
Enseignement optionnel technologique		
Management et Gestion	1h30	N'existe pas
Santé-social	1h30	1h30
Biotechnologies	1h30	1h30
Sciences et laboratoire	1h30	1h30
Sciences de l'ingénieur	1h30	1h30
Création et innovation technologiques	1h30	1h30
Création et culture design	6h	6h
Hippologie-Equitation ou autres pratiques sportives	3h	3h
Atelier artistique	72h annuelles	72h annuelles



Cas particuliers

Bacs nécessitant une seconde spécifique :

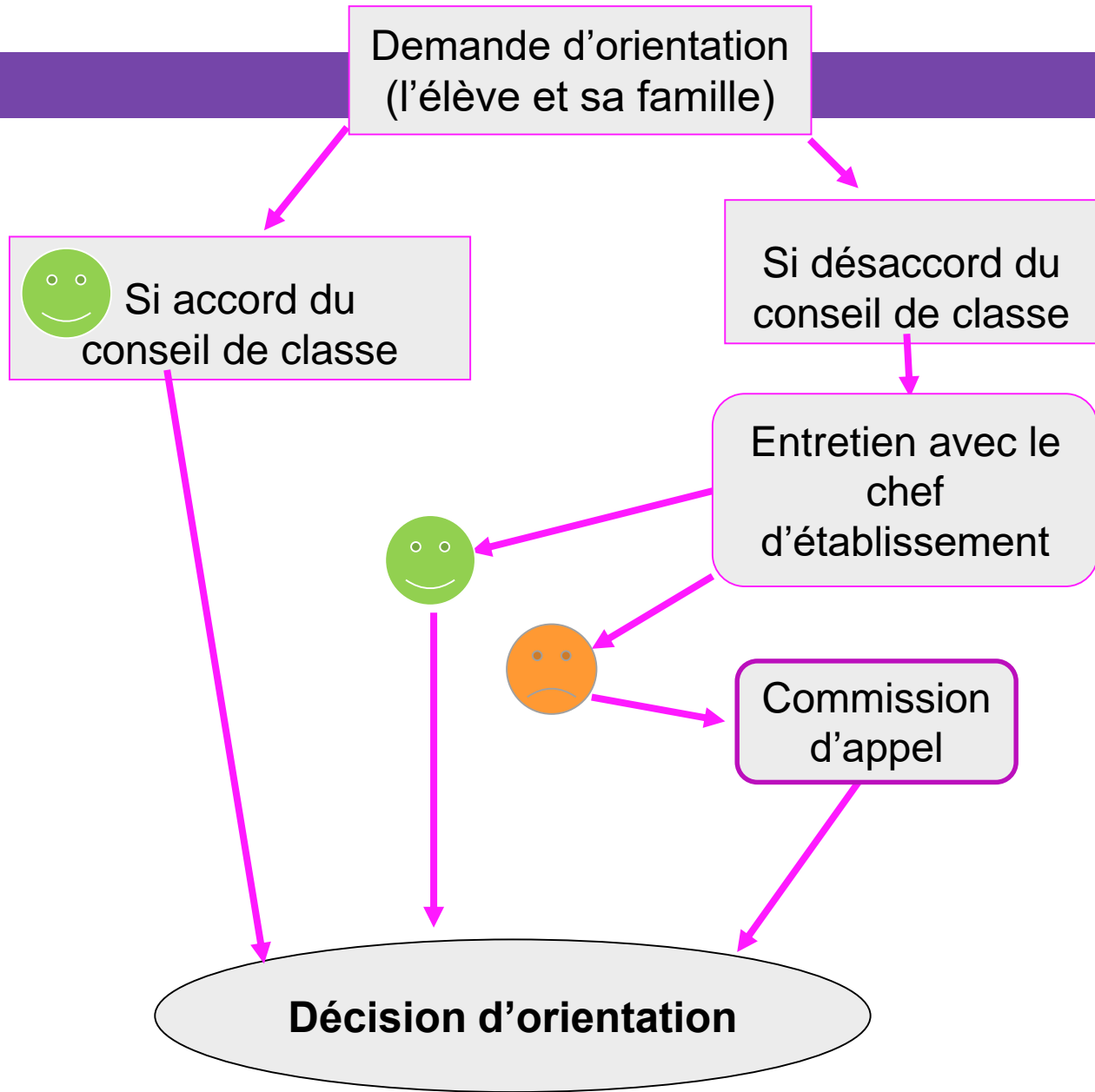
> **Bac Sciences et Technologies de l'Hôtellerie-Restaurant :**

Restauration, cuisine, service, gestion hôtelière..

> **Bac Techniques de la Musique et de la Danse :**

Approfondissement de la technique et culture artistique soit en musique, soit en danse (pré-requis nécessaires)

Ces bacs nécessitent une seconde spécifique. ***Ces classes de seconde recrutent sur dossier et/ou tests de sélection.***



PROCEDURES

Tous les bacs (généraux, technologiques ou professionnels) ne se font pas dans tous les lycées.

L'affectation en lycée (toutes voies confondues) public et privé se fait par un logiciel : **AFFELNET**

L'affectation en lycée pro dépend du nombre de places, des résultats scolaires et d'un bonus donné par le chef d'établissement.

L'affectation en lycée général et technologique dépend de la sectorisation (Lycée Jules Renard prioritaire), sauf cas particulier. On peut demander des dérogations pour les autres lycées.